

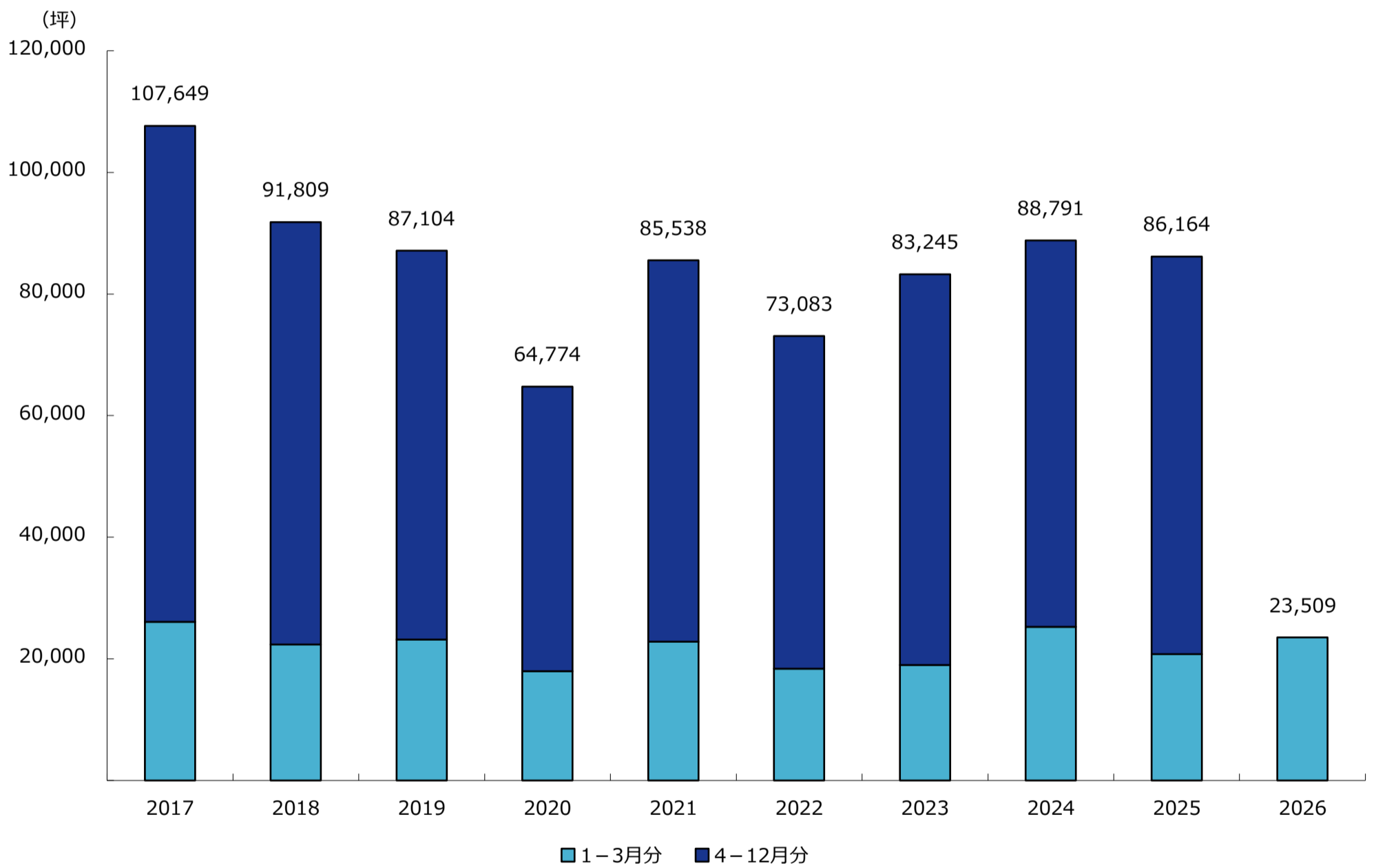
# 名古屋市の成約面積

※ 「成約面積」とはテナント募集を行ったビルにおいて、各統計期間内にテナントが成約した面積の合計です。

成約面積の動き・・・ 2026年3月の成約面積は 10,077坪で、前月を4,539坪（82.0%）上回った。前年同月比では2,139坪（26.9%）のプラスだった。

成約面積の構成・・・ 今年成約した面積の累計は23,509坪。その内、未竣工ビル（建築中）は4,628坪（19.7%）、竣工済ビルは18,881坪（80.3%）。

## 成約面積の推移



全体	1月	2月	3月	小計	4月	5月	6月	7月	8月	9月	10月	11月	12月	合計
2024年	10,191	5,919	9,170	25,280	8,001	6,198	7,222	8,612	6,384	6,224	7,093	8,135	5,642	88,791
2025年	5,867	6,972	7,938	20,777	6,883	7,768	10,857	6,083	5,807	8,603	5,101	5,001	9,284	86,164
2026年	7,894	5,538	10,077	23,509	-	-	-	-	-	-	-	-	-	23,509

竣工済ビル	1月	2月	3月	小計	4月	5月	6月	7月	8月	9月	10月	11月	12月	合計
2024年	5,109	5,695	8,078	18,882	7,943	6,198	7,222	8,154	6,384	6,183	7,093	8,019	5,642	81,720
2025年	5,848	6,902	6,417	19,167	6,883	7,390	8,940	6,083	4,559	6,882	5,101	4,513	6,687	76,205
2026年	4,796	5,538	8,547	18,881	-	-	-	-	-	-	-	-	-	18,881

未竣工ビル	1月	2月	3月	小計	4月	5月	6月	7月	8月	9月	10月	11月	12月	合計
2024年	5,082	224	1,092	6,398	58	0	0	458	0	41	0	116	0	7,071
2025年	19	70	1,521	1,610	0	378	1,917	0	1,248	1,721	0	488	2,597	9,959
2026年	3,098	0	1,530	4,628	-	-	-	-	-	-	-	-	-	4,628

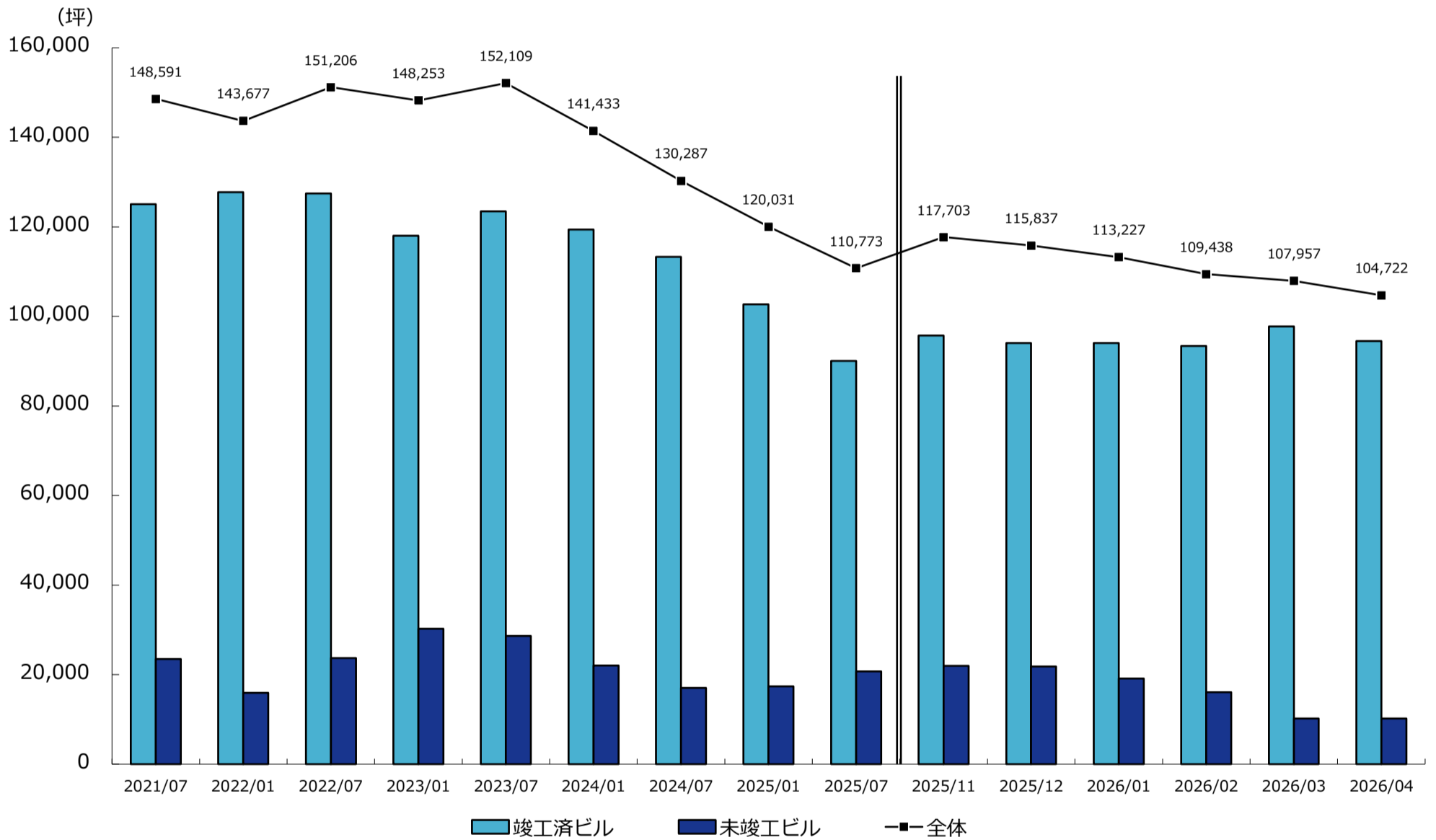
\* 表中の単位は全て「坪」で表示しています。

# 名古屋市の募集中在庫面積

※ 「募集中在庫面積」とは各調査時点における、募集面積の合計です。

- 募集ビル全体の動き・・・ 2026年4月1日時点の募集中在庫面積は104,722坪（1,082棟）で、前月より3,235坪（3.0%）減少した。
- 竣工済のビルの動き・・・ 当月は94,503坪（1,072棟）で、前月より3,254坪（3.3%）減少した。募集中在庫面積全体に占める竣工済ビルの割合は90.2%。
- 未竣工のビルの動き・・・ 当月は10,219坪（10棟）で、前月より19坪（0.2%）増加した。募集中在庫面積全体に占める未竣工ビルの割合は9.8%。

募集中在庫面積の推移



	2023/1	2023/7	2024/1	2024/7	2025/1	2025/7
募集ビル全体	148,253	152,109	141,433	130,287	120,031	110,773
(棟数)	1,186	1,204	1,161	1,123	1,149	1,101

	2025/11	2025/12	2026/1	2026/2	2026/3	2026/4
募集ビル全体	117,703	115,837	113,227	109,438	107,957	104,722
(棟数)	1,089	1,077	1,083	1,072	1,077	1,082

竣工済ビル計	118,038	123,440	119,414	113,298	102,676	90,078
未竣工ビル計	30,215	28,669	22,019	16,989	17,355	20,695

竣工済ビル計	95,766	94,051	94,096	93,376	97,757	94,503
未竣工ビル計	21,937	21,786	19,131	16,062	10,200	10,219

《竣工済ビルの内訳》

竣工済一年以内	6,120	11,422	12,326	8,026	5,837	1,876
竣工済一年以上	111,918	112,018	107,088	105,272	96,839	88,202

竣工済一年以内	4,256	4,291	4,238	3,464	8,394	6,814
竣工済一年以上	91,510	89,760	89,858	89,912	89,363	87,689

《未竣工ビルの内訳》

一年以上先の竣工	267	6,800	12,312	15,286	9,792	1,626
一年以内の竣工	29,948	21,869	9,707	1,703	7,563	19,069

一年以上先の竣工	7,358	7,171	4,412	2,929	935	935
一年以内の竣工	14,579	14,615	14,719	13,133	9,265	9,284

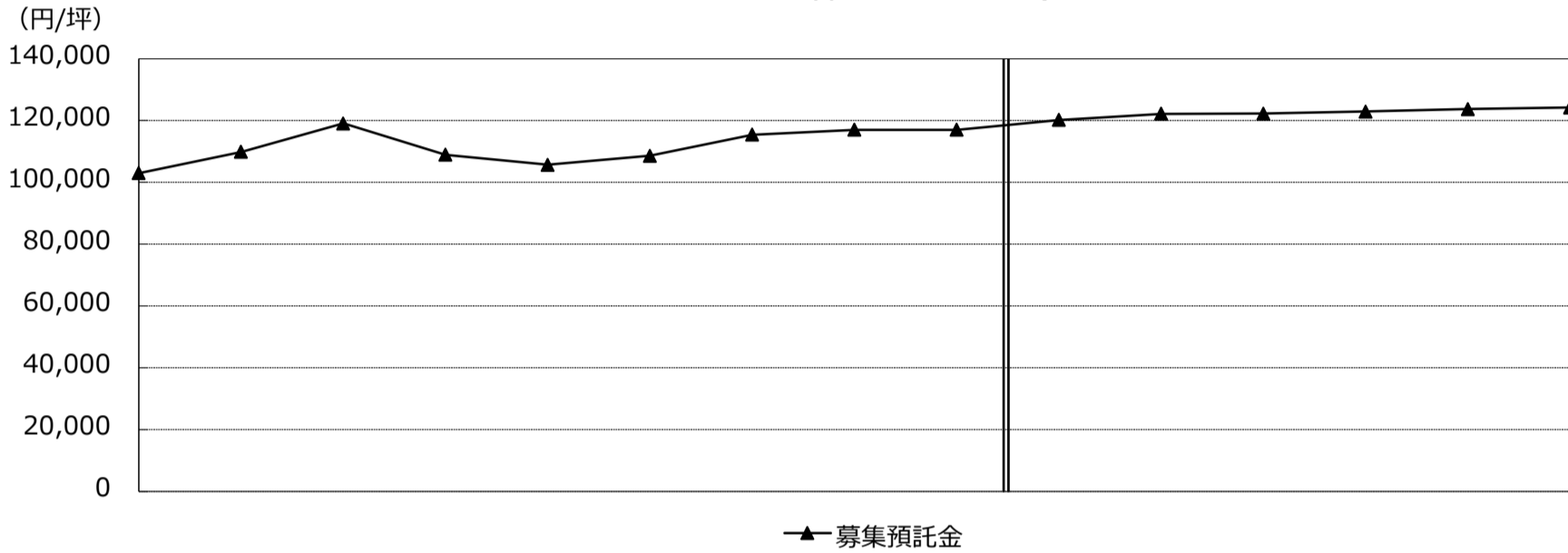
\* 2021年7月から2025年7月迄は6ヶ月単位、直近6ヶ月間は1ヶ月単位です。  
\* 表中の単位は全て「坪」で表示しています。

# 名古屋市の募集条件と現空面積

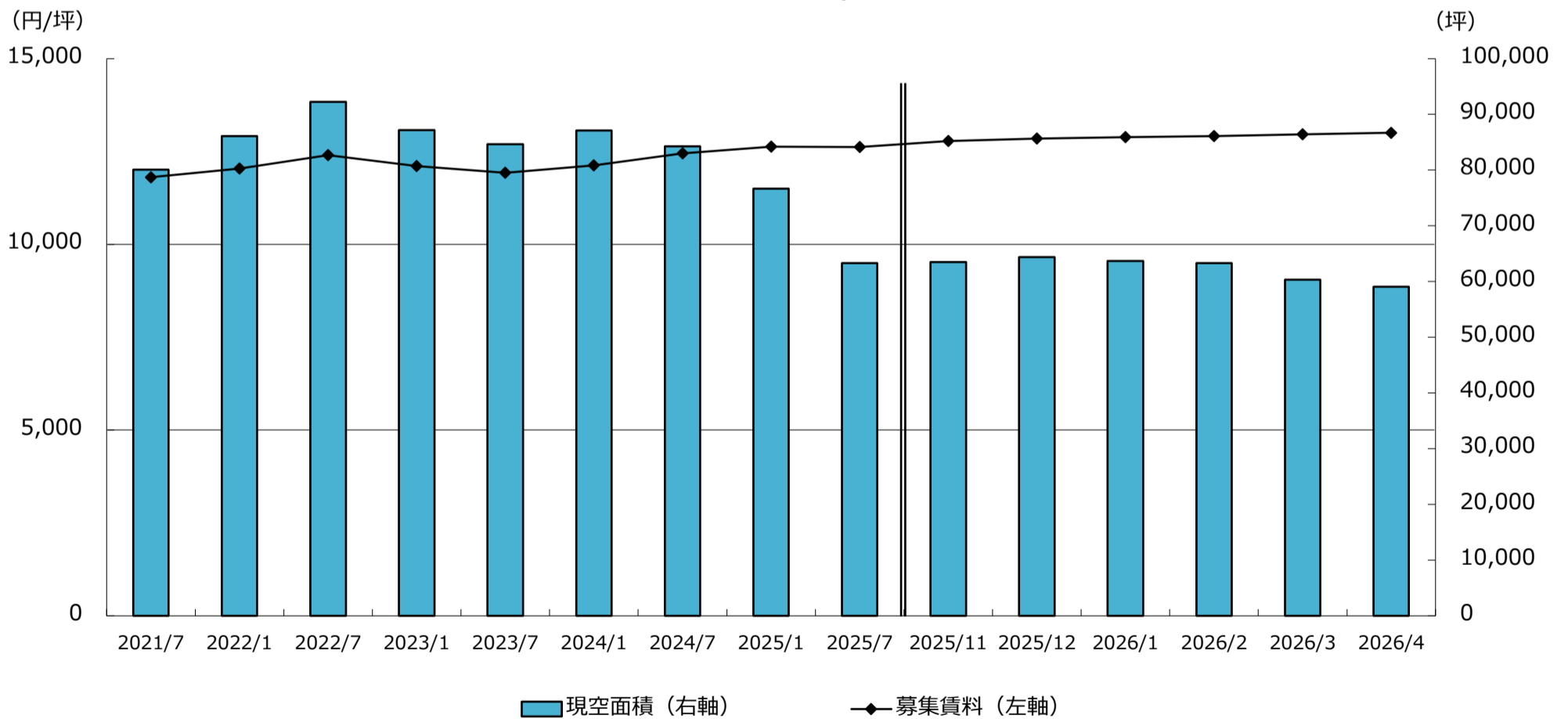
※ 「現空面積」とは各調査時点において、テナントが入居しておらず、契約後、即入居可能な面積の合計です。

- 募集預託金の動き・・・ 2026年4月1日時点での募集預託金は124,257円（9.6ヶ月）で、前月の123,719円（9.5ヶ月）から538円上昇した。
- 募集賃料の動き・・・ 当月の募集賃料（共益費込）は13,007円で、前月の12,963円からは44円（0.3%）上昇した。
- 現空面積の動き・・・ 当月の現空面積は59,045坪で、前月の60,336坪からは1,291坪（2.1%）減少した。

### 募集預託金（保証金・敷金）の推移



### 募集賃料（共益費込）と現空面積



	2023/1	2023/7	2024/1	2024/7	2025/1	2025/7	2025/11	2025/12	2026/1	2026/2	2026/3	2026/4
募集預託金推移	108,959	105,726	108,598	115,451	117,024	117,052	120,232	122,231	122,247	122,961	123,719	124,257
募集賃料の推移	12,110	11,927	12,126	12,448	12,629	12,624	12,786	12,853	12,885	12,913	12,963	13,007
現空面積の推移	87,191	84,633	87,141	84,289	76,639	63,336	63,509	64,376	63,667	63,279	60,336	59,045

\* 2021年7月から2025年7月までは6ヶ月単位、直近6ヶ月間は1ヶ月単位です。  
 \* 表中の単位は全て「坪」「円/坪（共益費込）」で表示しています。

# 名古屋市の空室率

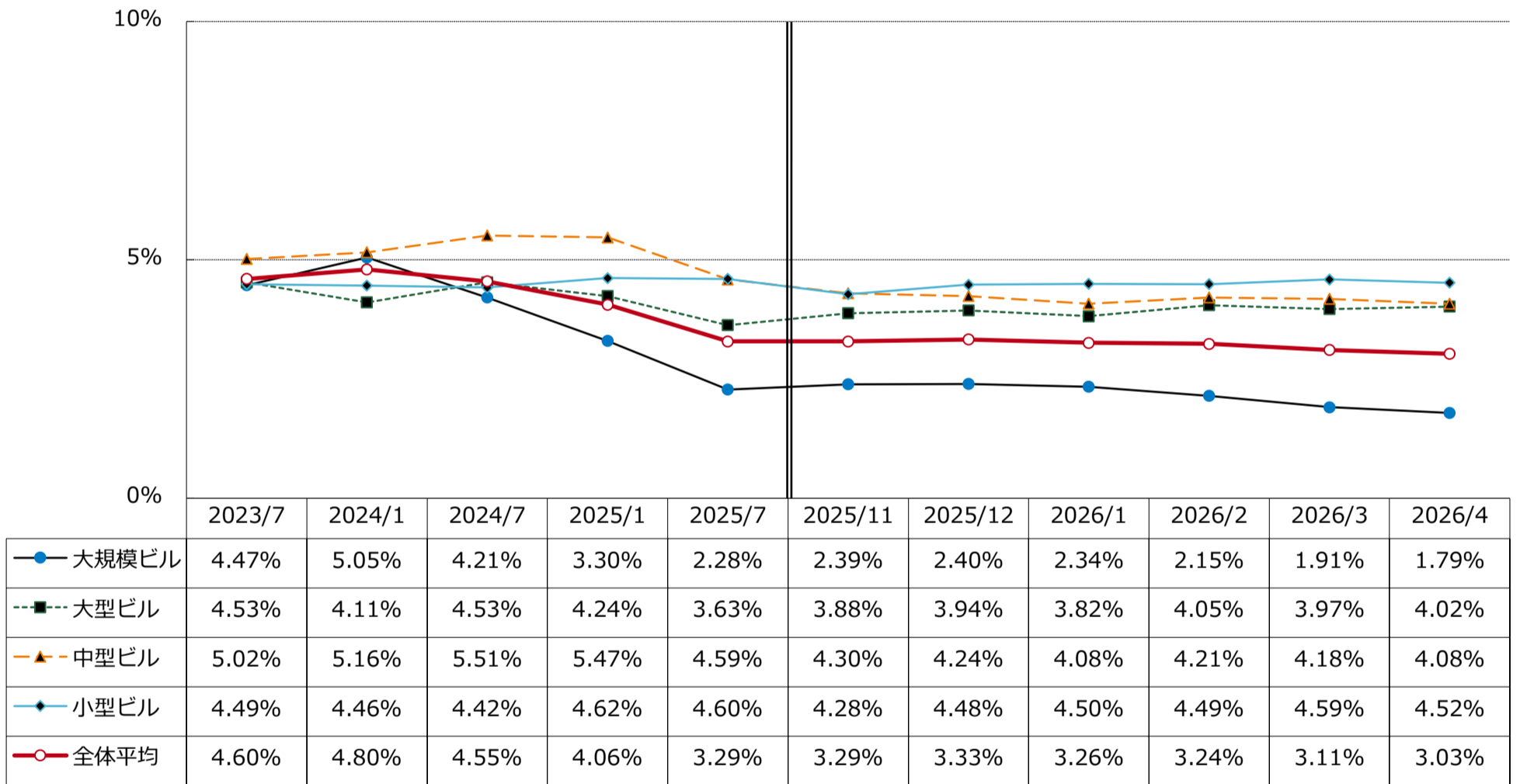
4月の大規模ビル空室率は 1.79%

2026年4月1時点で調査対象となった名古屋市の竣工済大規模ビルは207棟。空室率計算の分母となる貸付総面積は731,777坪。そのうち現空面積（=未稼働スペース）が13,155坪あり、空室率は1.79%。前月の1.91%からは0.12%低下した。3月竣工の調査対象ビルは2棟で、貸付総面積は16,266坪。うち1,222坪が未成約のため、竣工時点での空室率は7.51%。

当月の空室率

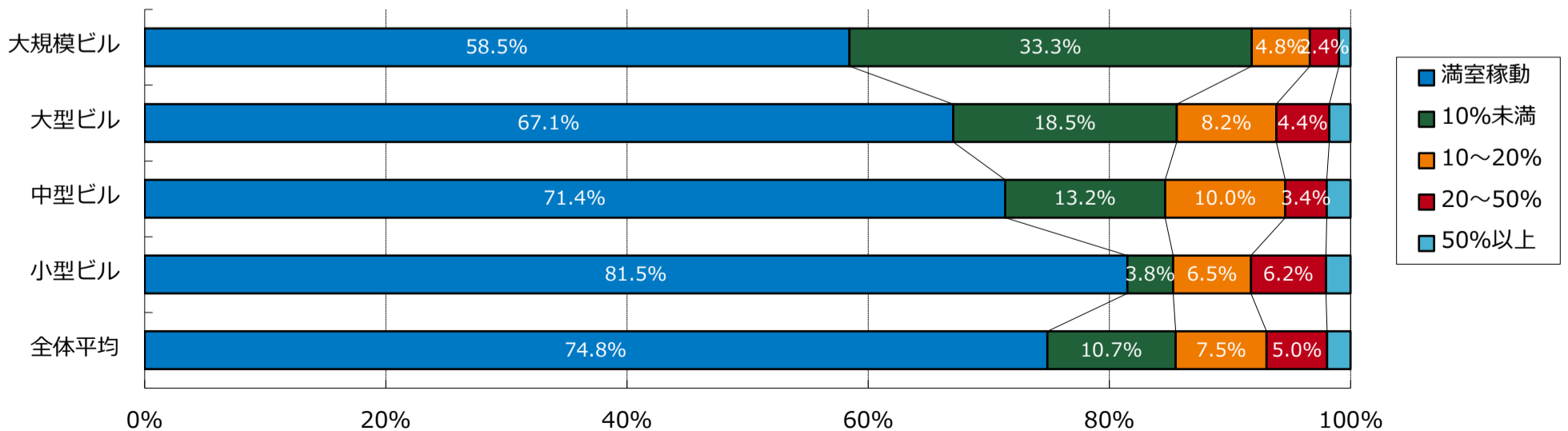
	大規模ビル	大型ビル	中型ビル	小型ビル	全体平均
<b>名古屋市</b>	<b>1.79%</b>	<b>4.02%</b>	<b>4.08%</b>	<b>4.52%</b>	<b>3.03%</b>
中 区	2.44%	4.57%	4.20%	4.24%	3.45%
中村区	1.33%	2.51%	4.01%	5.46%	2.17%

## 空室率の推移



\* 2023年7月から2025年7月までは6ヶ月単位、直近6ヶ月間は1ヶ月単位です。

## 空室率の分布状況



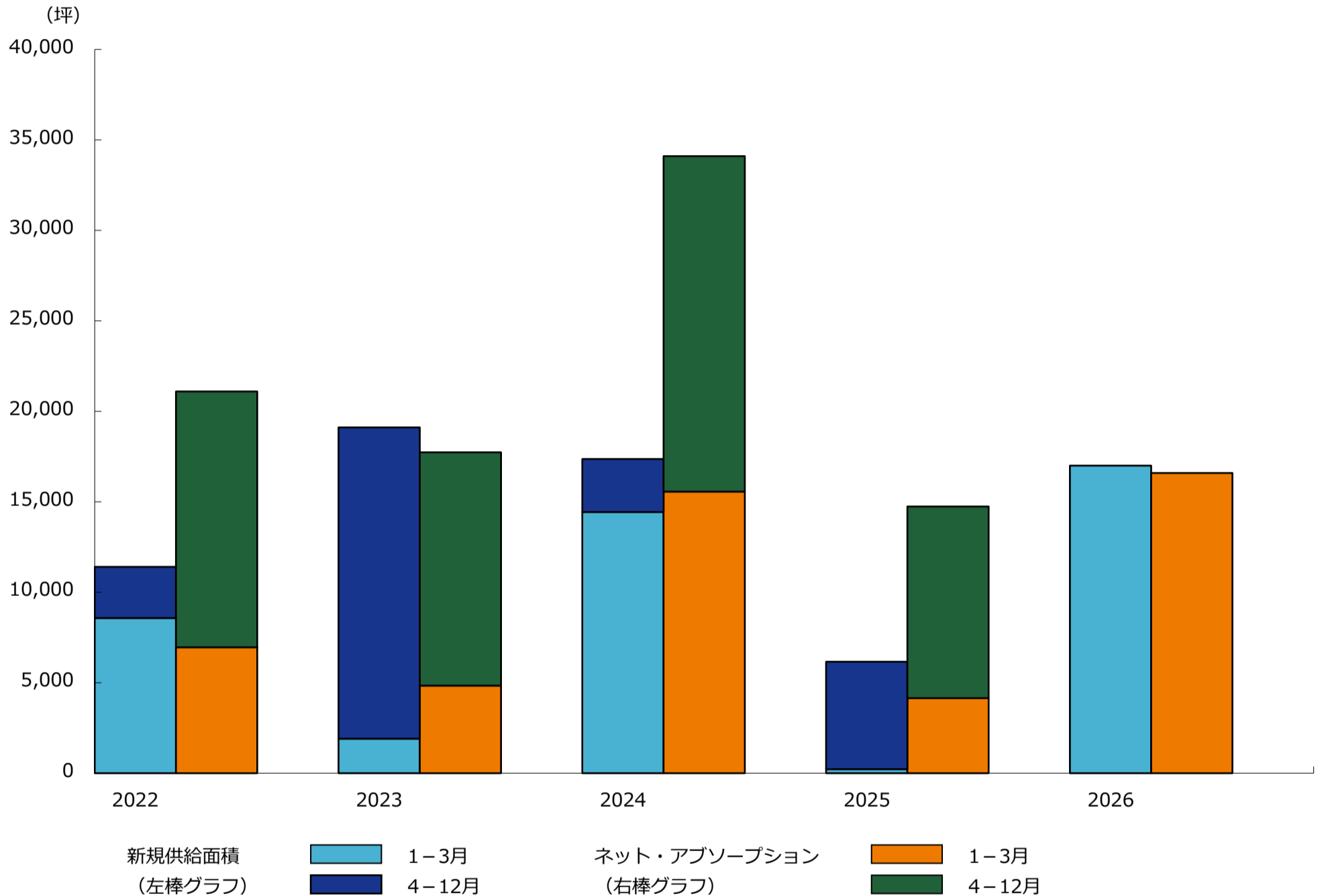
\* 大規模ビルは1フロア面積200坪以上の物件。大型ビルは1フロア面積100~200坪。中型ビルは1フロア面積50~100坪。小型ビルは1フロア面積20~50坪。  
\* 小規模ビル（20坪未満）は調査カバー率が低いいため、規模別空室率では表示しませんが、全体平均データには含まれます。

# 名古屋市のネット・アブソープション（吸収需要）

ネット・アブソープションの動き ・ ・ 2026年3月のネット・アブソープションは+19,955坪。1月からの累計は（吸収需要） +16,592坪。前年における同期間累計との対比では12,446坪増加した。

新規供給面積の動き ・ ・ 2026年3月の新規供給面積は16,701坪。1月からの累計は16,999坪。

新規供給面積とネット・アブソープションの推移



## ■ ネット・アブソープション（吸収需要）

	1月	2月	3月	小計	4月	5月	6月	7月	8月	9月	10月	11月	12月	合計
2024年	531	1,944	13,088	15,563	1,712	-314	4,737	2,789	1,717	1,116	876	3,768	2,139	34,103
2025年	-131	3,268	1,009	4,146	4,396	709	4,229	-617	-1,336	-1,707	3,251	1,715	-45	14,741
2026年	1,018	-4,381	19,955	16,592	-	-	-	-	-	-	-	-	-	16,592

\* ネット・アブソープション（吸収需要）＝「竣工済ビル募集面積（期初時点）」＋「新規供給面積（期間中竣工した新築ビル貸付総面積）」－「竣工済ビル募集面積（期末時点）」  
「ネット・アブソープション（吸収需要）」とは各統計期間における稼働面積（＝テナント入居済面積）の増減です。

## ■ 新規供給面積

	1月	2月	3月	小計	4月	5月	6月	7月	8月	9月	10月	11月	12月	合計
2024年	1,252	4,414	8,769	14,435	0	0	1,147	0	0	155	575	1,053	0	17,365
2025年	225	0	0	225	0	0	657	0	0	0	5,279	0	0	6,161
2026年	298	0	16,701	16,999	-	-	-	-	-	-	-	-	-	16,999

\* 「新規供給面積」とは各統計期間内に竣工した新築ビル貸付総面積の合計です。

\* 表中の単位は全て「坪」で表示しています。

## データの見方

1. 調査時点  
2026年 4月1日
2. 調査期間  
2021年 7月 ~ 2026年 4月
3. 統計日・統計期間  
各月 1日時点（成約面積、新規供給、ネット・アブソープションは前月 1日～末日の合計）
4. 竣工分類  
1年以上先の竣工・・・調査時点より 1年以上先に竣工予定の物件  
1年以内の竣工・・・調査時点より 1年以内に竣工予定の物件  
竣工後 1年以内・・・調査時点の 1年前までに竣工した物件  
竣工後 1年以上・・・調査時点の 1年以上前に竣工した物件
5. 単位  
○成約面積、募集中在庫面積、現空面積、新規供給面積、ネット・アブソープション：坪  
○募集賃料、募集預託金：円/坪  
○空室率：%
6. 空室率調査  
○空室率の規模分類は大規模ビル、大型ビル、中型ビル、小型ビル及び全体平均です。  
小規模ビル（1フロア面積20坪未満）は未調査の割合が比較的高く、マンションタイプオフィスも含まれるため、規模別での空室率調査からは除外されますが、全体平均には含まれています。  
○算出方法 現空面積（未稼働面積） ÷ 貸付面積（稼働対象面積） = 空室率（%）  
○現空面積（未稼働面積）は、各統計日において弊社が得ているテナント募集情報を基に算出しています。  
建築中ビルは竣工翌月より調査対象に加わり、竣工済み新築ビルでは未成約床、既存ビルでは次テナントの入居が可能となる月を基準に解約後のテナント募集床を現空面積へ算入します。  
統計日時点でテナント募集のない調査対象ビルは“満室稼働”として集計しています。  
テナント募集非公表のビル、貸付面積不明のビルは空室率調査の対象外です。
7. 用語の定義
  - (1) 募集中在庫面積 ..... 各統計日において、募集が公開されている面積の合計。  
内部募集や公開募集前に成約した面積は含みません。
  - (2) 成約面積 ..... 募集中在庫面積のうち、各月毎に成約した面積。  
公開募集に出ている募集を中止した場合の面積は含みません。
  - (3) 募集賃料、募集預託金 ..... 募集条件（賃料、預託金）の平均値。賃料は共益費込。
  - (4) 現空面積  
（未稼働面積） ..... 現在テナントが入居しておらず、契約後、即入居可能な面積の合計。
  - (5) 貸付面積  
（稼働対象面積） ..... 自社使用を除き、第三者（関連子会社）に賃貸可能なオフィス  
床面積の合計。
  - (6) ビル規模 ..... 大規模ビル：1フロア面積 200坪以上の物件  
大型ビル：1フロア面積 100～200坪の物件  
中型ビル：1フロア面積 50～100坪の物件  
小型ビル：1フロア面積 20～50坪の物件  
（小規模ビル：1フロア面積 20坪未満の物件）
  - (7) 新規供給面積 ..... 「各統計期間内に竣工した新築ビル」貸付面積の合計。
  - (8) ネット・アブソープション  
（吸収需要） ..... 各統計期間内のオフィス需要面積（稼働面積＝入居済面積）の増減。  
算出方法  
+ 「竣工済ビル募集面積（期初時点）」  
+ 「新規供給面積（期間中竣工した新築ビル貸付総面積）」  
- 「竣工済ビル募集面積（期末時点）」

※当レポートは情報提供を目的とし、情報の正確性に十分配慮して作成されておりますが、その内容を保証するものではありません。  
使用にあたっては貴社の責任と判断にて、お願い致します。

©Sanko Estate Co., Ltd. All Rights Reserved.